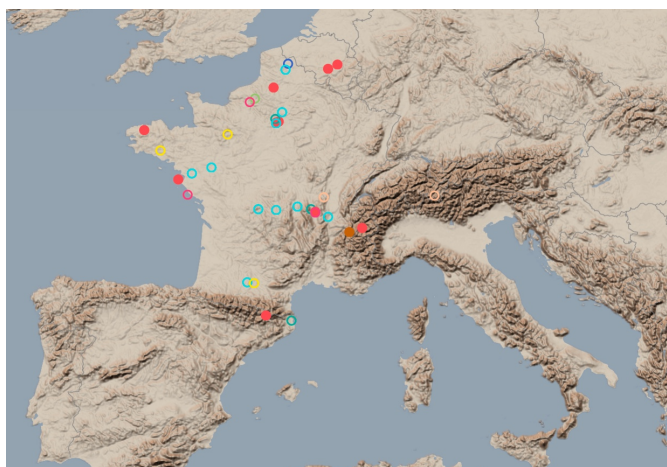


Espace ressource !

Nous travaillons depuis plusieurs mois au développement de notre espace ressource. Notre objectif est de créer ainsi une base de donnée ouverte sur le paysage qui puisse servir au plus grand nombre. Nous avons donc mis en place une cartographie et une bibliographie que nous vous invitons à découvrir.

Par Openfield 17 DÉCEMBRE 2019

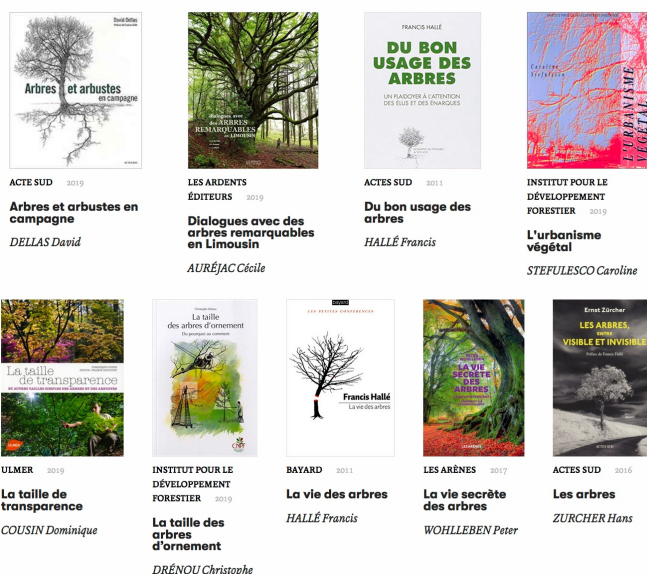
Cartographie



Pour accéder à la cartographie, cliquez sur la carte !

L'objectif de cette cartographie est de faire une base de donnée collaborative sur le paysage. Chaque année sont réalisés de nombreux diplômes, des études de territoires et des prospectives dans le cadre d'atelier pédagogique au sein des écoles, ou encore des articles de recherches et des travaux de doctorat en lien avec le paysage. Cette cartographie offre donc la possibilité à chacun de mettre son travail ou un travail collectif en ligne afin de le rendre visible et de pouvoir ainsi porter à connaissance et partager son existence. Il est également possible de poster un travail qui n'aurait pas d'entrée « géographique » et de leur retrouver via une recherche par mot-clé. L'intérêt de cette base de donnée dépendra ainsi de son « alimentation ». [A vous de jouer !](#)

Bibliographie



Pour accéder à la bibliographie, cliquez sur l'image !

L'espace bibliographie cherche à rassembler ici et à classer les ouvrages qui parlent et traitent de paysage afin de constituer une sorte de bibliothèque virtuelle sur ces questions. Chaque auteur d'un article sur le site est invité à nous proposer le titre d'un ou plusieurs ouvrages qu'il souhaiterait y voir figurer.

Cet espace ressource a pu voir le jour grâce au soutien du Ministère de la Transition Écologique et Solidaire et celui du Mécénat de la Caisse des Dépôts.



Mécénat



POUR RÉFÉRENCER CET ARTICLE

Openfield, *Espace ressource* !, Openfield numéro ,

<https://www.revue-openfield.net/2019/12/17/espace-ressource/>